

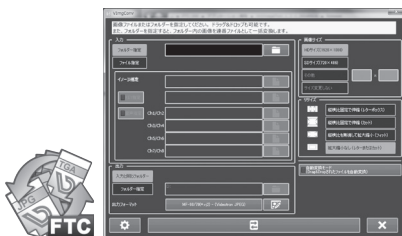
概要

ビデオロン独自形式を含む様々なフォーマットの画像ファイルを相互に変換し、汎用画像と弊社ファイル送出機とのインターフェースを容易にします。

特長

- ✓ 様々なフォーマットの画像ファイルを相互に変換
- ✓ ファイルのドラッグ&ドロップで自動変換
- ✓ HD/SDサイズや任意の指定サイズに画像を自動変換
- ✓ レターボックス/カットなどの画像サイズ拡大縮小方法を変換時に指定可能
- ✓ FILL/KEY別ファイルの画像を1つのアルファチャンネル付き画像として統合可能
- ✓ アルファチャンネル付き画像をFILL/KEY別ファイルとして変換可能
- ✓ アルファチャンネルなし画像にセルフキーを自動生成可能
- ✓ 出力フォーマットごとの変換オプションを設定(JPEG画質、TIFF圧縮方法など)
- ✓ ビデオロン独自形式を含む様々なフォーマットの画像ファイルをサムネイル形式で確認可能
- ✓ 様々なフォーマットの画像ファイルをPC上でプレビュー出力
- ✓ 弊社送出機に接続しダイレクトにファイル転送
- ✓ CFカードにファイル転送し弊社送出機へダイレクトアクセスやファイルインポート
- ✓ 画像ファイルイメージをプリント出力

画像変換ソフト



画像ビューアソフト



画像変換ソフト

入力 → 入力(変換元)フォルダ/ファイルの指定を行います。

出力 → 出力(変換先)フォルダの指定、フォーマットの選択を行います。

オプション → 各種設定を行います。

画像サイズ → 出力する画像のサイズを指定します。

リサイズ → 画像サイズを変更する際の拡大縮小方法を選択します。レターボックス/カット/フィット/拡大縮小なしから選択可能。

各種設定に従い画像変換を実行します。

入力フォーマット

	ファイル形式	備考
BMP	RGB/カラーマップ/GRAY、非圧縮/RLE圧縮	JPEG・PNG形式BMPは非対応
JPG	RGB/YCbCr/GRAY、ベースライン/プログレッシブ	ロスレスJPEGは非対応
PCT	16・32ビットDirect Bit、2～8ビットPimap	
PNG	RGB/カラーマップ/GRAY、アルファチャンネル対応 非圧縮/Deflate圧縮	
PSD	Adobe® Photoshop® 形式、8ビットRGB	
SWF	Adobe® Flash® 形式	音声データの抽出は非対応
TGA	RGB/カラーマップ/GRAY、Image Originビット対応 非圧縮/RLE圧縮	
TIF	RGB/CMYK/YCbCr/GRAY、非圧縮/JPEG圧縮/Deflate圧縮	マルチページTIFFには非対応
PNG	高速VPNG、通常VPNG、CF9940/45VPNGに対応	ビデオトン独自形式
J2C	CF-90HD/SD、CF90B	ビデオトン独自形式
VJ2	MF-90HD/SD、MF-70V、MF-70-CK (静止画、音声付静止画、動画)	ビデオトン独自形式
STW ST5	ST-V5 (静止画・ロール)	ビデオトン独自形式 (送出イメージデータを含むファイルのみ対応)

出力フォーマット

	ファイル形式	備考
BMP	RGB、非圧縮/RLE圧縮	JPEG・PNG形式BMPは非対応
JPG	RGB、ベースライン/プログレッシブ、画質設定(0:最低～100:最高)	ロスレスJPEGは非対応
PCT	32ビットRGB	
PNG	RGB、アルファチャンネル対応、非圧縮/Deflate圧縮	
TGA	RGB、非圧縮/RLE圧縮	
TIF	RGB、非圧縮/JPEG圧縮/Deflate圧縮	マルチページTIFFには非対応
PNG	高速VPNG、通常VPNG、CF9940/45VPNGに対応、静止画/ロール、 機種固有情報の設定可能	ビデオトン独自形式
J2C	CF-90HD/SD、CF-90B (FILL-KEY、YC、結合/分離、フィールド結合/分離)	ビデオトン独自形式
VJ2	MF-90HD/SD、MF-70V、MF-70V-CK (静止画、音声付静止画、動画)	ビデオトン独自形式

画像ビューアソフト



PCパネル
コンピューター内のフォルダ/
ファイルを確認します。

ファイル装置パネル
指定したファイル装置を接続し、
登録ファイルを確認します。



ビューによる画像イメージのプレビュー

必要システム構成

●OS	Windows® 7 Professional/Ultimate 32bit/64bit、Windows® 8.1 Pro 32bit/64bit (Windows® 8.1 64bit、及びWindows® 7 64bitは32bitモードでの動作になります)
●CPU	Intel® CPU 1.5GHz以上
●メモリ	2GB以上
●グラフィックス	1280×1024以上の解像度、32bitのカラー表示が可能なディスプレイ
●ハードディスク、またはSSD	500MB以上の空き領域
●光学ドライブ	CD-ROM(インストール時に必要)
●LANポート	100BASE以上
●USBポート	ドングル用として1ポート必要