

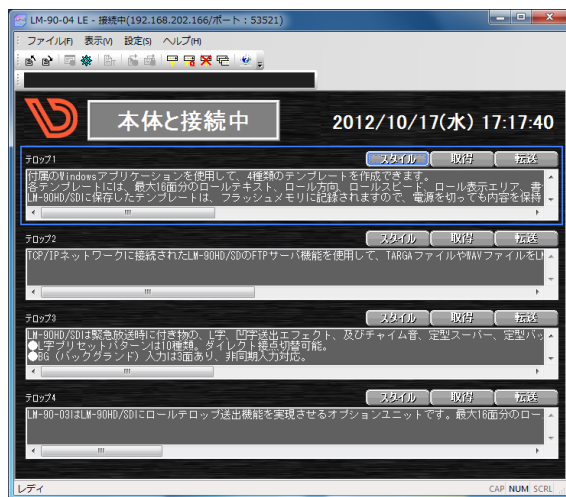
# LM-90-03

LM-90-03 は LM-90HD/SD にロールテロップ送出機能を実現させるオプションユニットです。最大 16 面分のロールテロップを4パターン保存することができ、任意のプリセットパターンに連動させることが可能です。付属の Windows 用のアプリケーションで文章、テンプレートの作成を行い、ネットワーク経由で LM-90HD/SD に転送できます。OA 送出前に PV 画面でロールテロップの内容確認もできます。

## ■特長

- ✓最大 16 面分のロールテロップを 4 パターンまでフラッシュメモリに保存し、プリセットパターンに連動送出
- ✓ロールテロップは書体、フォントサイズ、ハード／ソフトエッジ、シャドウ、文字色、エッジ色、縦／横ロール、ロール速度のパラメータをひとつのテンプレートとし、4 パターンまで登録可能
- ✓書体は標準で角ゴシック体がプリインストールされており、別に汎用のトゥルータイプフォントを 2 書体組み込むことも可能 \*\*1
- ✓テンプレート及び文章の作成、登録は、付属の Windows 用アプリケーションを使用
- ✓汎用のテキストエディタで文章を作成し、テキストファイルを LM-90HD/SD に FTP 転送することが可能 \*\*2
- ✓ロールテロップの代わりに、1 面の板テロップを送出
- ✓LM-90HD/SD の PV 出力にて、ロールの試写が可能
- ✓LM-90-03 は LM-90HD/SD の本体に内蔵するため、省スペース \*\*3

\*\*1 フォントの著作権はお客様で契約をお願いします。フォントファイルのサイズが 10MB 以上のフォントは使用できません。 \*\*2 FTP 転送による、テンプレートの変更はできません。 \*\*3 LM-90-03 は工場出荷時オプションで、1080/59i 専用です。525i では使用できません。



付属の Window アプリケーションソフト 文章入力画面

## 機能

テンプレート	<p>付属のWindowsアプリケーションを使用して、4種類のテンプレートを作成できます。各テンプレートには、最大16面分のロールテキスト、ロール方向、ロールスピード、ロール表示エリア、書体、フォントサイズ、フォントカラー、エッジ装飾等の設定項目があります。作成したテンプレートはLAN経由でLM-90HD/SDに保存／読み出し、及びPCIにエクスポート、インポートができます。</p> <p>LM-90HD/SDに保存したテンプレートは、フラッシュメモリに記録されますので、電源を切っても内容を保持します。テンプレートの転送時間は数秒で完了し、プリセットに反映されて使用可能になるまで最大で約15秒かかります。</p>
プリセット連動送出	<p>設定したテンプレートは、LM-90HD/SDのプリセット1～10と連動して送出することができます。プリセット連動送出を行う際は、予めLM-90HD/SDのメニュー操作で、任意のプリセットのレイヤーにロールプレーンを割り当て、4つのテンプレート(ROLL ID)から選択しておきます。</p> <p>一度指定のプリセットにテンプレートに関連付けると、Windowsアプリケーションでテンプレートの文章を更新することでリアルタイムにテロップの内容を更新することができます。(ON AIR送出中のプリセットに関連付けられたテンプレートの更新は、P-TELOPが可能ですが、更新中に文字が乱れることがありますので、運用で避けてください。M-TELOPについてはON AIR中の更新は無効になっています。)</p>
テキストのFTP転送	<p>一度指定のプリセットにテンプレートに関連付けると、テンプレートの文章のみをテキストのFTP転送でリアルタイムに更新することができます。16面に収まらない文字は送出時に破棄されます。</p>
ロールテロップ(M-TELOP)	<p>最大16面のロールテロップを4種類内部フラッシュメモリに保存できます。</p> <p>標準で角ゴシック体がプリインストールされており、別に汎用のトウルタイプフォントを2書体組み込むことができます。その際、フォントの著作権はお客様でご契約をお願いします。テンプレートごとに3種類の書体の中から選択できます。</p> <p>※フォントファイルのサイズが10MB以上のフォントは使用できません。</p> <ul style="list-style-type: none"> <li>・記録ファイル数 10～200ポイント</li> <li>・書体 1～32ドット/Field</li> <li>・フォントサイズ 横(←)、縦(↑)</li> <li>・ロールスピード 任意の位置に設定可能</li> <li>・ロール方向 任意の位置に設定可能</li> <li>・ロール位置 DSKレイヤーより下の階層で、任意の位置に設定可能(本体のプリセット設定で可)</li> <li>・ロール表示範囲 1～8、及び∞(本体のプリセット設定で可)</li> <li>・出力レイヤー 0～240Frame L字パターン等の実行に対するの遅延(本体のプリセット設定で可)</li> <li>・リピート設定 0～240Frame(本体のプリセット設定で可)</li> <li>・スタートディレイ 任意の色を設定可</li> <li>・リピート間隔 -50～50ドット</li> <li>・文字色 -20～20ライン</li> <li>・文字間隔 詰め／箱の設定可</li> <li>・行間隔 ハード／ソフトエッジの設定可、エッジ幅は2、4、6、8、10ドット、任意色を設定可</li> <li>・文字送り ドロップ／ディープシャドウの設定可、シャドウ幅は2～22ドット(2ドットステップ)、任意色、透過率を設定可</li> <li>・エッジ</li> <li>・シャドウ</li> </ul>
板テロップ(P-TELOP)	<p>テンプレートの設定で、ロールテロップの代わりに一枚の板テロップを送出することもできます。複数行にわたるテロップも可能で、右揃え、左揃え、中央揃え設定ができます。文字装飾についてはロールテロップと同じです。送出時にフェードインさせることも可能です。</p> <p>※縦書き指定時、複数行は表示できません。</p>
プレビュー	<p>プリセットオフの時、LM-90HD/SDのプレビュー出力でテロップの内容が確認できます。プレビューにロールテロップが表示された状態でプリセットスイッチを一度押すと、プレビュー出力のテロップがロールします。更にプリセットスイッチを押すと、テロップが倍速でロールし、短時間でテロップの内容を確認することができます。</p>

## 定 格

---

映像フォーマット	HD: 1080i/59.94 ※525iには対応していません。
ファイル枚数	最大16面分のロールテロップを4ファイル内部フラッシュメモリに保存
転送⇒スタンバイ時間	16面分のロールテロップで約15秒 ※ネットワーク環境、書体、フォントサイズ、文字数により時間は大きく前後します。
表示位置調整範囲	
縦(V)	HD: ±1080ライン 2ラインごと
横(H)	HD: ±1920ドット 2ドットごと
電源	LM-90HD/SDの内部基板から供給
消費電力	10VA ※ロールユニットのみの消費電力
外形寸法	120W × 110H ※ロールユニットのみの外形
質量	約0.2kg ※ロールユニットのみの重量
動作温度	0～40℃
動作湿度	20～80% RH(ただし結露なき事)

## 性 能

---

分解能	
・ロールテロップ(M-TELOP)	Y:C:K 各6bit
・板テロップ(P-TELOP)	Y:C:K 各6bit