

12G対応 マトリックススイッチャー



MTX-70U-42,-88,-168は12G/6G/3G/HD/SD-SDI信号対応のマトリックススイッチャーです。マルチレートリクロック、プランキングスイッチ、RS-422によるリモート制御に対応しています。一台の製品に対して最大8台まで接続可能な、オプションのリモートパネルによる手動切り替えも可能です。漢字表示機能付きのパネルでは、キートップに最大8文字の漢字表示が可能で、クロスポイントの設定が一目瞭然です。

特長

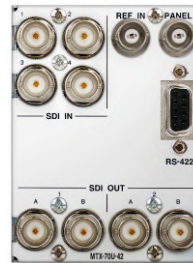
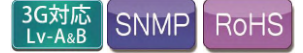
- 12G/6G/3G/HD/SD-SDI信号、DVB-ASI(EN50083-9)に対応
- 12G/6G/3G/HD/SD-SDI信号を自動判別し、リクロック出力 ※1
- リファレンス入力があり、プランキングスイッチに対応 ※2, ※3
- クロスポイントの設定を16パターンまでプリセット可能
- 電源起動時のクロスポイント設定は、電源遮断時の設定を保持
- 電源起動時、任意のプリセットパターンを指定することも可能
- 指定した入力を順番に出力するシーケンスモードの設定が可能
- オプションのGPI-70Bを使用すると、プリセットパターンの接点制御が可能 ※4
- オプションパネルによる手動制御に対応(8台までカスケード接続可能)
- オプションネットワークパネル MTX-70UP-321、MTX-70UP-161による手動制御に対応
- RS-422によるリモート制御に対応 ※5
- Vbus筐体のLAN端子を使用して、SNMPの監視、及びリモート制御に対応 ※5
- 4K/8Kクワッドリンク映像信号(SDI×4)やデュアルリンクシステムに対応(SDI×2)〈MTX-70U-88,-168〉 ※6
- MTX-70U-168を2台使用し、8×4の8Kクワッドリンクスイッチャーが可能
- ボタンのバックライトを消灯して入力信号が無くなったことを伝える、入力信号モニター機能

※1 SMPTE2082-1、SMPTE2081-1、SMPTE424M、SMPTE292M、SMPTE259M-C、DVB-ASI(EN50083-9)以外のデジタル信号はリクロックをバイパスし、出力します。対応周波数は11.88G~0.1Gbp。
 ※2 12G/6G/3G/HD/SD-SDI信号入力時、かつ同フォーマットの切り替え時のみ、プランキングスイッチが可能。DVB-ASI入力時は、プランキングスイッチに対応しません。
 ※3 他のリファレンスマスターのモジュール、またはVbus筐体からリファレンス信号を受信することが可能です。他モジュールにリファレンスを供給する機能はありません。
 ※4 GPI-70Bは、RS-422 1/Fを占有します。
 ※5 簡易制御アプリケーションを付属しています。
 ※6 クワッドリンクは2×2(MTX-70U-88)、4×2(MTX-70U-168)、デュアルリンクは4×4(MTX-70U-88)、8×4(MTX-70U-168)のマトリックススイッチャーとして使用できます。

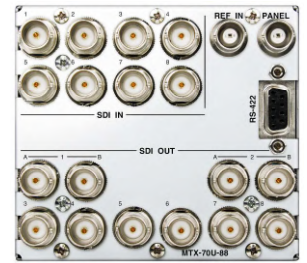
12G対応4×2マトリックススイッチャー
MTX-70U-42
 希望小売価格 500,000円(税別)

12G対応8×8マトリックススイッチャー
MTX-70U-88
 希望小売価格 680,000円(税別)

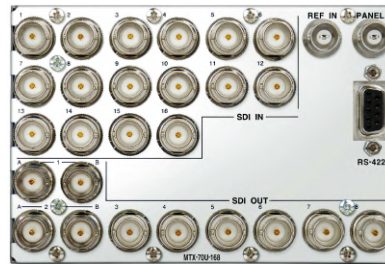
12G対応16×8マトリックススイッチャー
MTX-70U-168
 希望小売価格 780,000円(税別)



MTX-70U-42



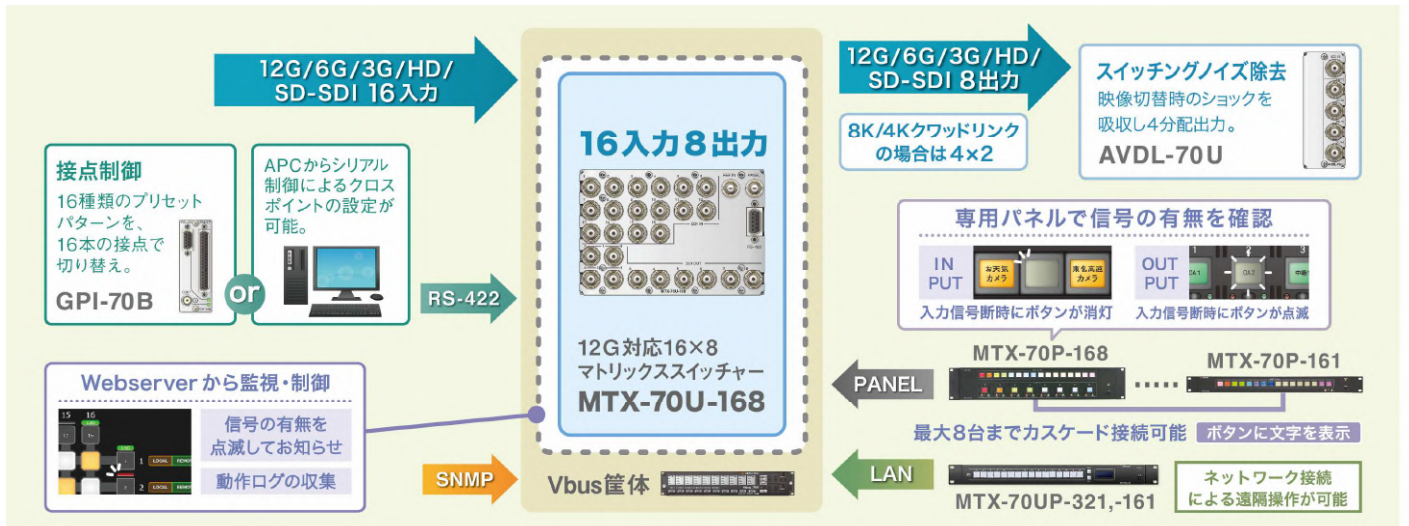
MTX-70U-88



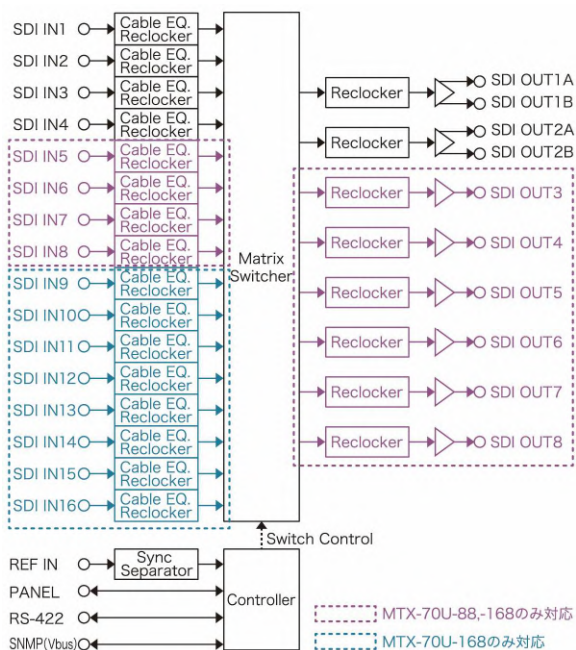
MTX-70U-168

機種別入出力表

型名	入力数	出力数	必要なスロット数
MTX-70U-42	4	2	2
MTX-70U-88	8	8	3
MTX-70U-168	16	8	4



ブロック図



仕様

	MTX-70U-42	MTX-70U-88	MTX-70U-168
入力信号 ・REF IN	BBS、0.43Vp-p/75Ω、または3値SYNC、0.6Vp-p/75Ω BNC 1系統 ※1080p59/50の3値SYNCは非対応。1080i59/50の3値SYNCをご使用下さい。		
・SDI IN 1~4/8/16	SMPTE2082-1、SMPTE2081-1、SMPTE424M、SMPTE292M、 SMPTE259M-C、EN50083-9 準拠 0.8Vp-p/75Ω、BNC 各1系統		
出力信号 ・SDI OUT 1~2/8	SMPTE2082-1、SMPTE2081-1、SMPTE424M、SMPTE292M、 SMPTE259M-C、EN50083-9 準拠 0.8Vp-p±10%/75Ω 各2系統(MTX-70U-42) BNC、SDI OUT1、2のみ2系統、それ以外は各1系統(MTX-70U-88,-168)		
外部 I/F ・PANEL ・RS-422	2Vp-p/75Ω、BNC 1系統 Dsub-9(f)インチネジ 1系統		
映像 フォーマット	2160p60/59.94/50/30/29.97/25/24/23.98 1080p60/59.94/50/30/29.97/25/24/23.98 1080psF24/23.98、1080i60/59.94/50、720p60/59.94/50、525i、625i		
リファレンス フォーマット	1080p30/29.97/25/24/23.98、 1080psF24/23.98、1080i60/59.94/50、720p60/59.94/50、525i、625i		
動作温度	0~40°C		
動作湿度	20~80%RH(ただし結露なき事)		
消費電力	7VA(5V,1.4A)	15VA(5V,3A)	21VA(5V,4.2A)
質量	0.3Kg	0.65Kg	0.75Kg

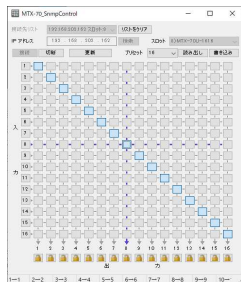
付属アプリケーションソフト

【リモート制御】

PCとMTX-70UシリーズをRS-422で接続し、PCからリモートコントロールするアプリケーションソフト。

リモートでクロスポイントの切り換え、プリセットパターンの登録/読み出しの制御が可能です。

※ PCにRS-422 I/Fを増設する際は、オプションのUSB-422をご利用ください。



【SNMP制御】

PCとMTX-70Uシリーズをネットワークで接続し、SNMPプロトコルによってコントロールするアプリケーションソフト。リモートでクロスポイントの切り換え、プリセットパターンの登録/読み出しの制御が可能です。

【ボタンエディット】

対応するオプションパネルのキートップをデザインするアプリケーションソフト。入力コンテンツに応じて、パネルのスイッチに漢字を表示することができ、クロスポイントの状態が一目瞭然です。

パネル (オプション)

MTX-70Uシリーズと組み合わせて使用するマトリクススイッチャー操作パネル。1枚のモジュールに対して最大8台までカスケード接続が可能です*。出力のチャンネル毎、または入力のチャンネル毎に、バックライトの発光色を64色の中から指定することができます*。

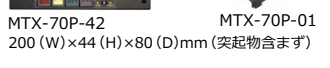
※ MTX-70UP-321,-161は除く。



MTX-70P-168
420 (W)×88 (H)×87 (D)mm (突起物含まず)

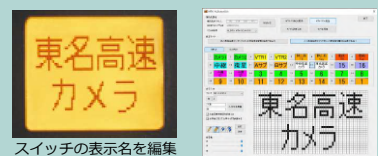


MTX-70P-161
420 (W)×44 (H)×87 (D)mm (突起物含まず)



MTX-70P-01
200 (W)×44 (H)×80 (D)mm (突起物含まず)

パネル設定用アプリ「ボタンエディット」で各スイッチに最大8文字の名称を表示※



※ 漢字・カナは8文字、英数字は12文字表示可能。
「ボタンエディット」はWindowsアプリです。OSにインストールされているツールタイプフォントが使用できます。

型名	品名	ボタンエディット	対応機種	価格(税別)
MTX-70P-42	4×2対応マトリクススイッチャーパネル	○	MTX-70U-42	210,000円
MTX-70P-42L	4×2対応マトリクススイッチャーパネル ローコスト版	—	MTX-70U-42	140,000円
MTX-70P-88	8×8対応マトリクススイッチャーパネル	○	MTX-70U-88	260,000円
MTX-70P-81	8×1モニターセレクトパネル	○	MTX-70U-88	210,000円
MTX-70P-81L	8×1モニターセレクトパネル ローコスト版	—	MTX-70U-88	140,000円
MTX-70P-168	16×8対応マトリクススイッチャーパネル	○	MTX-70U-168	300,000円
MTX-70P-161	16×1モニターセレクトパネル	○	MTX-70U-168	270,000円
MTX-70P-161L	16×1モニターセレクトパネル ローコスト版	—	MTX-70U-168	160,000円
MTX-70P-01	パネルスイッチカバー(1個) (誤操作防止用。OUTPUTの各ボタンに取り付け可)	—	MTX-70P-88 MTX-70P-168	4,500円
MTX-70UP-321	32×1 1バスモニターセレクトパネル	—	MTX-70U-42,-88,-168	180,000円
MTX-70UP-161	16×1 1バスモニターセレクトパネル	—	MTX-70U-42,-88,-168	170,000円

オプション

型名	品名	機能	価格(税別)
GPI-70B	GPIインターフェース	16パターンのプリセットを16本の接点で切り替え	100,000円
USB-422	汎用USB RS-422変換オプション	USB⇄RS-422変換機 PCでRS-422制御する時使用	20,000円

Vbus筐体ラインアップ

RoHS

RoHSに対応しております。

REF入力付き70形筐体10モジュール
Vbus-70V2 **SNMP AC**
希望小売価格 300,000円(税別)



電源二重化
Webserver
標準搭載

REF入力付き71形筐体1モジュール
Vbus-71C **SNMP AC**
希望小売価格 200,000円(税別)



REF入力付き71形DC筐体1モジュール
Vbus-71C-DC **SNMP DC**
希望小売価格 250,000円(税別) **【変圧変換】**

ラックマウントキット
RM-70 ※Vbus-71C,-DC
共通。
希望小売価格 30,000円(税別)

REF入力付き74H形筐体4モジュール
Vbus-74HC **SNMP AC**
希望小売価格 200,000円(税別)

74HC形筐体用
DC筐体2重化オプション
Vbus-74HC-01
希望小売価格 30,000円(税別)

REF入力付き74H形
DC筐体4モジュール
Vbus-74HC-DC **DC**
希望小売価格 300,000円(税別) **【変圧変換】**

74HC-DC形筐体用
電源二重化オプション
Vbus-74HC-DC-01
希望小売価格 70,000円(税別)

REF入力付き74H形
AC/DC筐体4モジュール
Vbus-74HC-AD **AC DC**
希望小売価格 350,000円(税別) **【変圧変換】**

ラックマウント
キット
RM-74 ※Vbus-74HC
Vbus-74HC-DC
共通。
希望小売価格 20,000円(税別)

REF入力付き73形筐体3モジュール
Vbus-73C **SNMP AC**
希望小売価格 200,000円(税別)

73形筐体用電源2重化オプション
Vbus-73C-01
希望小売価格 30,000円(税別)

電源ユニット抜け止めオプション
Vbus-73C-03 ※抜け止めが
2個付属
希望小売価格 5,000円(税別) します。

Web Server対応オプション
Vbus-Webserver
希望小売価格 20,000円(税別)

構成を自動認識し、
簡単な操作で各種設定、
状態監視が可能です。



TRAP発生時に
ウィンドウ表示と
アラーム音で通知!

ビデオトロン株式会社

<http://www.videotron.co.jp> e-mail:sales@videotron.co.jp

本社営業部/サポートセンター 〒193-0835 東京都八王子市千人町2-17-16

TEL:042-666-6311 FAX:042-666-6319

大阪営業所

〒532-0011 大阪府大阪市淀川区西中島6-8-8 花原第8ビル5F TEL:06-6195-8741 FAX:06-6195-8742

外観および仕様は予告無しに変更することがあります。このカタログの記載内容と希望小売価格は2021年03月現在のものです。SR02(88,42) SR03(168) 101929R03